

ホホバアルコール配合基剤・添加剤(ヘアケア)

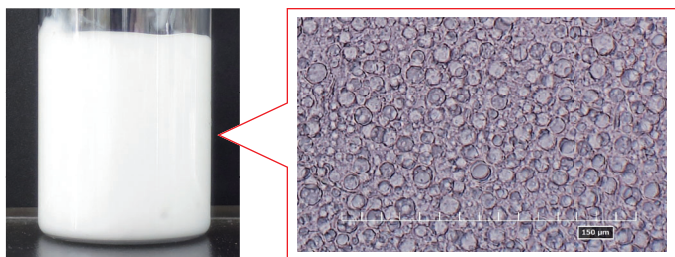
エマコール CD-JJ15 (耐塩性トリートメント基剤)

● 特長

- 耐塩性に優れたトリートメント基剤
- ホホバアルコール高配合
- 医薬部外品対応
- ウェーブ剤、ストレート剤にも使用可能
- 毛先まで均一でしっとりなめらかな仕上がり

● 耐塩性

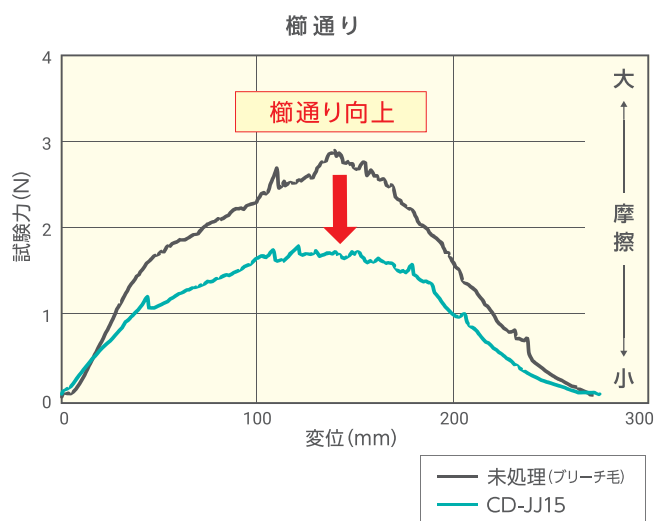
試験処方	①	②
エマコール CD-JJ15	10	10
エステル油剤	10	10
PCA-Na(50%水溶液)	40	—
加水分解ケラチン(25%水溶液)	—	30
水	Up to 100	Up to 100
配合安定性	○	○



保湿剤やPPT高配合のトリートメントを作製可能

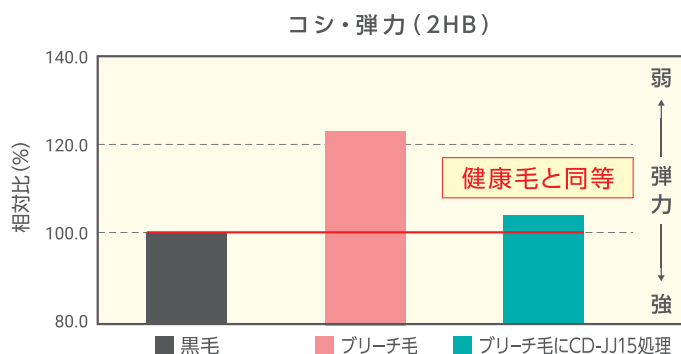
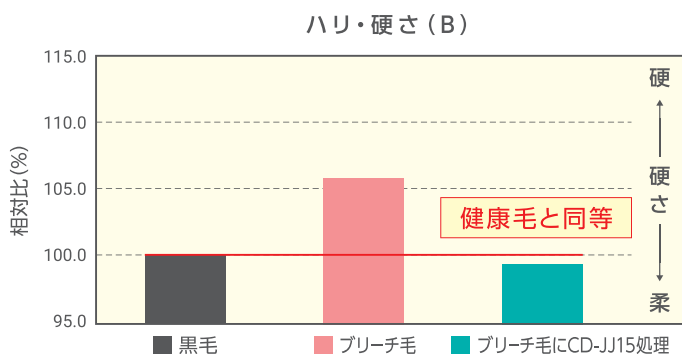
● コーミング試験

試験方法：ブリーチ毛束をCD-JJ15(10%クリーム)で処理し、櫛通り荷重を計測



● 曲げ試験

試験方法：ブリーチ毛束をCD-JJ15(10%クリーム)で処理し、曲げに対する硬さと回復性を測定



柔らかくて弾力のある『しなやかな髪』に

● 物性

イオン性：カチオン 外観：白色～淡黄色固体

● 推奨使用量

5～20%

ホホバアルコール配合基剤・添加剤(ヘアケア)

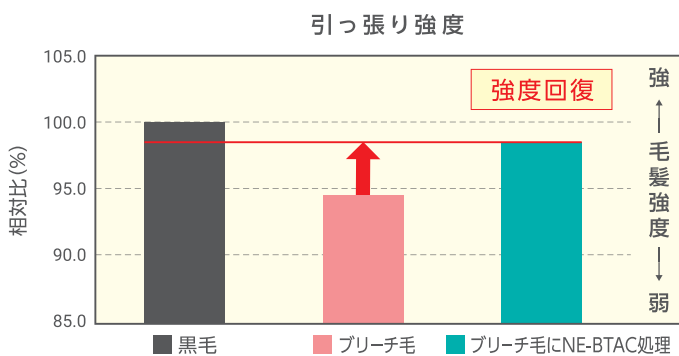
エマコール NE-BTAC (ハリコシ添加剤)

● 特長

- ヘアケア用添加剤
- ベヘントリモニウムクロリド配合エマルジョン
- ホホバアルコール配合
- 医薬部外品対応
- 厚み、弾力、うるおいのある仕上がり

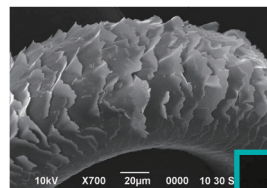
● 引っ張り試験

試験方法：ブリーチ毛束をNE-BTAC (5%水溶液リーブオン)で処理し、引っ張り強度を測定

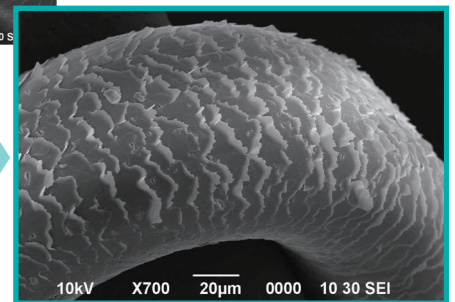


● SEM観察

未処理(ブリーチ毛)

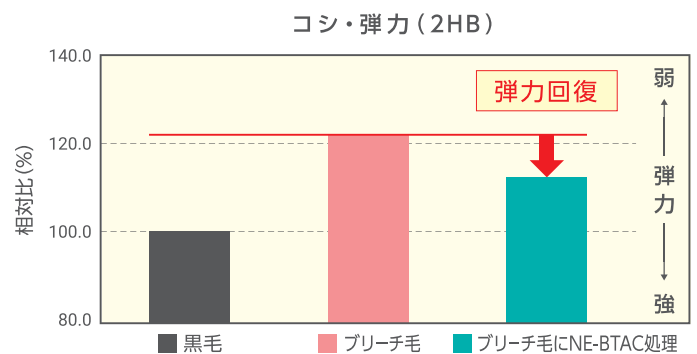
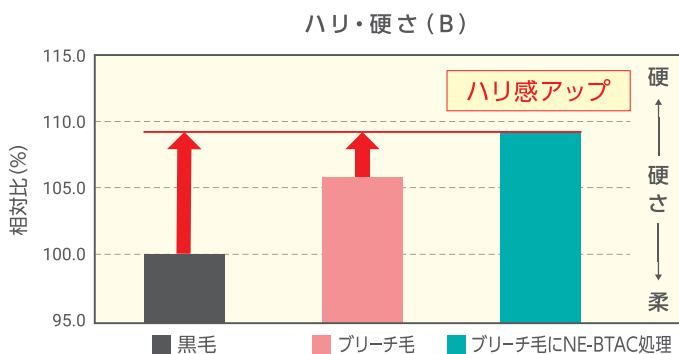


NE-BTAC処理後



● 曲げ試験

試験方法：ブリーチ毛束をNE-BTAC (5%水溶液リーブオン)で処理し、曲げに対する硬さと回復性を測定



ハリコシのある『強い髪』に

● 物性

イオン性：カチオン

外観：無色～淡黄色、透明～微濁液体

pH：5.0～8.0

● 推奨使用量

1～10%

※本製品は、化粧品としての安全性や保存安定性、及び他社特許の回避を保障するものではありません。処方設計については、お客様で十分にご検討・ご確認して頂くことをお勧め致します。

【お問い合わせ先】

山栄化学株式会社

〒114-0004 東京都北区堀船1丁目31番16号

URL：http://www.san-eikagaku.com

美容薬品営業部 TEL：03-3927-8409

FAX：03-5959-8721